



50 AÑOS *Traduciendo con Energía*

Desde hace 50 años la división Transformadores del Grupo Mayo diseña y fabrica íntegramente sus transformadores. Para ello, contamos con tres plantas de producción con tecnología de avanzada y un equipo de profesionales altamente calificados que permiten integrar la totalidad de la cadena productiva. La fabricación de transformadores monoposte (rurales), de distribución, secos encapsulados en resina, subtransmisión y potencia se realiza bajo normas nacionales (IRAM) e internacionales (ANSI, IEC, etc) y sistemas de calidad basado en las Normas ISO 9001.

MÁS DE 15.000 M2 DE SUPERFICIE CUBIERTA DESTINADA A LA PRODUCCIÓN.

PLANTA VILLA MARÍA

Superficie cubierta de mas de 10.000 m2. Fabricación de Trafopartes.



PLANTA CÓRDOBA

Superficie cubierta de 1500 m2. Fabricación de Cubas, Calderería.

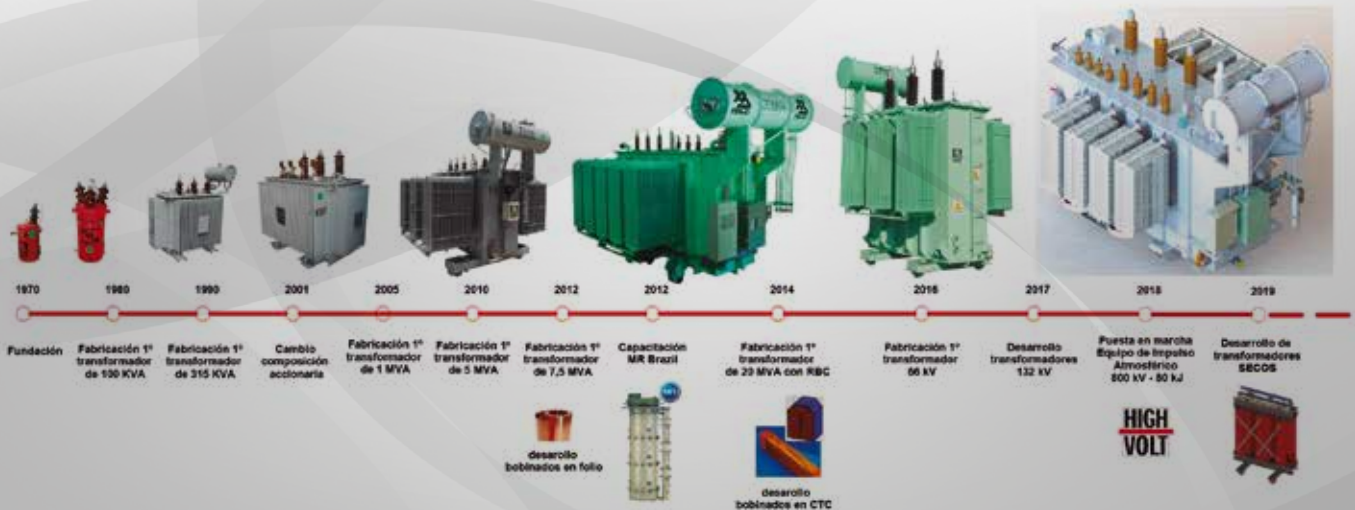


PLANTA ROSARIO

Superficie cubierta de mas de 4200 m2. Diseño, montaje y ensayos de transformadores.



+ 85.000 transformadores



El área productiva de la empresa cuenta con equipamiento de última generación proveniente de Italia, Australia, y Alemania, entre otros países. Con el objetivo de hacer sostenible nuestra calidad a lo largo del tiempo realizamos todos nuestros ensayos de rutina y de tipo con un moderno laboratorio equipado con instrumental certificado. También realizamos controles periódicos y sistemáticos de la materia prima a emplear y de los subconjuntos semielaborados durante el proceso productivo.



DISEÑO



FLEJADO



CORTE DE NÚCLEOS



BOBINADO



MONTAJE



DESHUMIFICADO



PINTURA



ENSAYO IMPULSO ATMOSFÉRICO



ENCUBADO



ENSAYO FRA, TG& Y RESISTENCIA



INSTALACIÓN

Norma IRAM 2269

Transformadores Monofásicos Monoposte

Potencia (KVA)	Pérdidas (W)		Ucc (%)	Largo	Dimensiones (mm)			Peso (kg)
	Po	Pcc			Ancho	Alto	Diámetro	
3	25	90	4,5	450	370	755	280	60
5	30	160	4,5	485	370	815	315	80
10	45	290	4,5	485	410	760	315	90
16	60	390	4,5	500	430	840	330	125
25	85	600	4,5	560	580	850	380	175
40	110	900	4,5	610	610	1030	380	240



Norma IRAM 2269

Transformadores Monofásicos Monoposte

Potencia (KVA)	Pérdidas (W)		Ucc (%)	Largo	Dimensiones (mm)			Peso (kg)
	Po	Pcc			Ancho	Alto	Diámetro	
5	30	160	4,5	485	370	815	315	80
10	45	290	4,5	485	410	760	315	90
16	60	390	4,5	500	430	840	330	125
*25	85	600	4,5	560	580	850	380	175
*40	110	900	4,5	610	610	1030	380	240
63	220	1150	4	775	740	1150	520	390
*75	245	1400	4	775	740	1250	520	420
*100	270	1600	4	775	810	1250	520	480

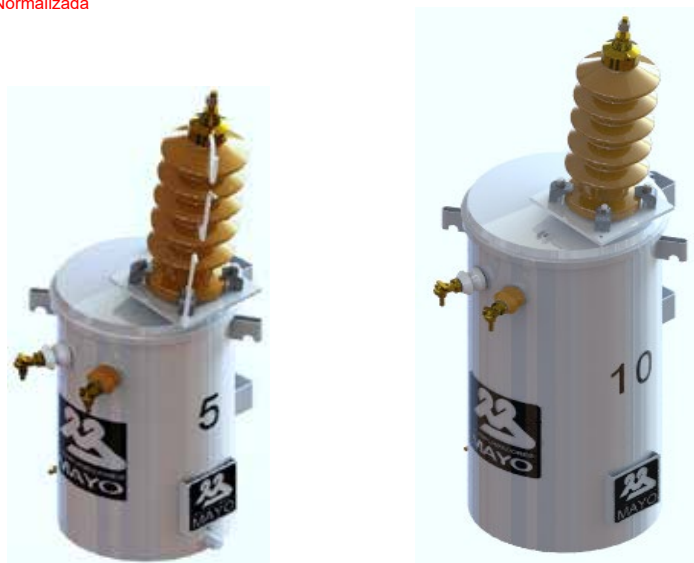
* Modelos disponibles con arrollamientos en cobre o aluminio



Norma IRAM 2269

Transformadores Monofásicos Monoposte								
Potencia (KVA)	Pérdidas (W)		Ucc (%)	Largo	Dimensiones (mm)			Peso (kg)
	Po	Pcc			Ancho	Alto	Diámetro	
* 5	45	170	4,5	520	500	1190	330	110
10	60	320	4,5	560	590	1400	380	150
16	75	440	4,5	660	560	1500	455	260
25	110	660	4,5	660	600	1550	455	295

* Potencia no Normalizada



Norma IRAM 2269

Transformadores Monofásicos Monoposte								
Potencia (KVA)	Pérdidas (W)		Ucc (%)	Largo	Dimensiones (mm)			Peso (kg)
	Po	Pcc			Ancho	Alto	Diámetro	
* 5	45	170	4,5	520	500	1190	330	130
10	60	320	4,5	560	590	1400	380	165
16	75	440	4,5	660	560	1500	455	275
25	110	660	4,5	660	600	1550	455	305

* Potencia no Normalizada



Norma IRAM 2269

Transformadores Trifásicos Monoposte

Relación 13200 ± 5% /400-231 V/V

Potencia (KVA)	Pérdidas (W)		Ucc (%)	Largo	Dimensiones (mm)			Peso (kg)
	Po	Pcc			Ancho	Alto	Diámetro	
10	80	340	4,5	510	490	1050	355	160
16	100	550	4,5	550	510	1130	380	205
25	140	650	4,5	640	585	1220	450	295
*40	180	1050	4,5	670	635	1270	450	350
*63	230	1450	4,5	720	700	1350	520	470

* Modelos disponibles con arrollamientos en cobre o aluminio



Norma IRAM 2269

Transformadores Trifásicos Monoposte

Relación 33000 ± 5% /400-231 V/V

Potencia (KVA)	Pérdidas (W)		Ucc (%)	Largo	Dimensiones (mm)			Peso (kg)
	Po	Pcc			Ancho	Alto	Diámetro	
10	100	300	4,5	760	650	1820	520	425
16	120	450	4,5	760	650	1820	520	435
25	160	550	4,5	760	650	1820	520	480



Norma IRAM 2269

Transformadores Trifasicos Monoposte

Relación 13200 ± 2 x 2,5% /400-231 V/V

Potencia (KVA)	Pérdidas (W)		Ucc (%)	Largo	Dimensiones (mm)			Trocha	Peso (kg)
	Po	Pcc			Ancho	Alto			
*63	270	1370	4,0	890	785	1015	-	480	
*100	350	1750	4,0	930	795	1130	-	660	
*160	500	2500	4,0	1100	780	1130	-	830	
*200	600	3000	4,0	1230	815	1110	-	980	
*250	700	3500	4,0	1190	850	1215	-	1150	

* Modelos disponibles con arrollamientos en cobre o aluminio

Transformadores Trifasicos Monoposte

Relación 33000 ± 2 x 2,5% /400-231 V/V

Potencia (KVA)	Pérdidas (W)		Ucc (%)	Largo	Dimensiones (mm)			Trocha	Peso (kg)
	Po	Pcc			Ancho	Alto			
40	290	900	4,0	1100	715	1470	-	635	
63	320	1500	4,0	1160	750	1370	-	780	
100	420	1900	4,0	1250	825	1430	-	850	
160	600	2800	4,0	1330	840	1500	-	1050	



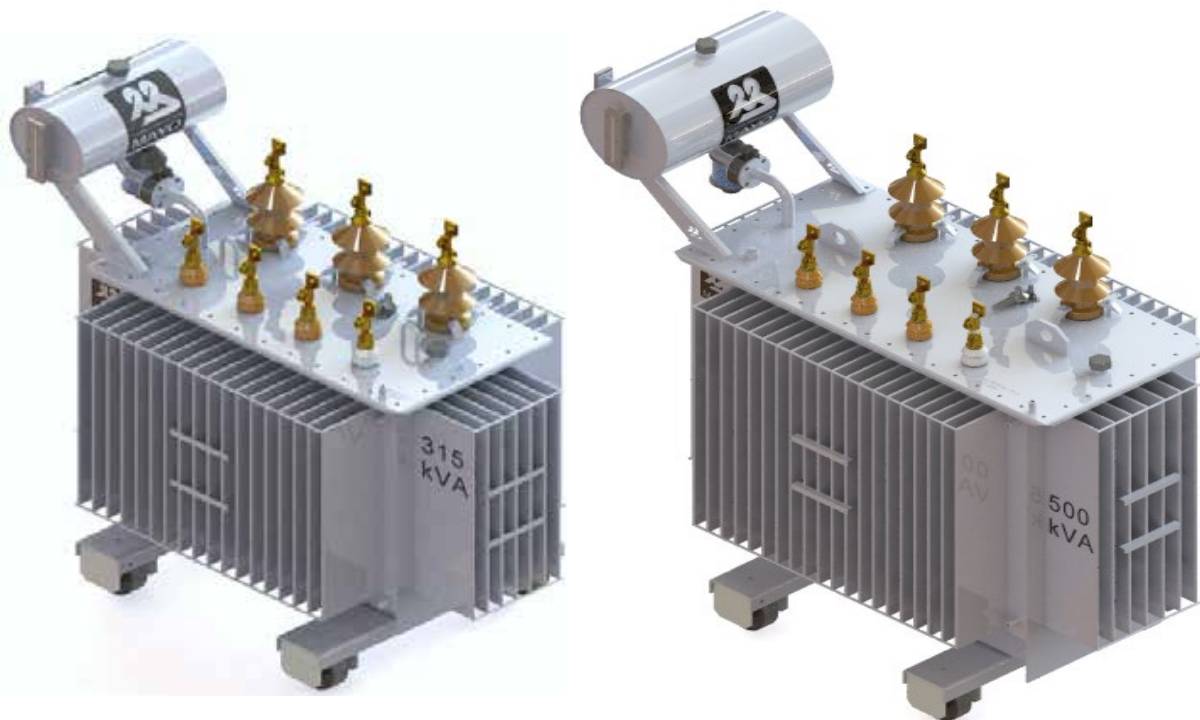
Norma IRAM 2250

Transformadores de Distribución

Relación 13200 ± 2 x 2,5% /400-231 V/V

Potencia (KVA)	Pérdidas (W)		Ucc (%)	Dimensiones (mm)			Trocha	Peso (kg)
	P ₀	P _{cc}		Largo	Ancho	Alto		
25	160	600	4,0	1120	700	1160	600	280
*40	200	900	4,0	1135	700	1230	600	320
*63	270	1350	4,0	1175	700	1260	600	405
*100	350	1750	4,0	1215	700	1370	600	510
125	420	2100	4,0	1235	700	1370	600	576
*160	500	2500	4,0	1290	700	1370	600	780
*200	600	3000	4,0	1340	760	1410	600	850
*250	700	3500	4,0	1340	850	1500	700	900
*315	850	4250	4,0	1600	870	1600	700	1220
*400	1000	5000	4,0	1630	870	1790	700	1480
*500	1200	6000	4,0	1790	890	1830	700	1670
*630	1450	7250	4,0	1830	990	1730	800	1890
*800	1750	8750	5,0	2110	1110	1790	800	2510
*1000	2000	10500	5,0	2100	1150	1870	800	3020
1250	2300	13800	5,0	2240	1280	1970	1000	3650
1600	2700	17000	6,0	2450	1400	2200	1000	4650
2000	3000	21500	6,0	2500	1600	2600	1000	5700
2500	3300	24800	6,0	2500	1600	2600	1200	7700

* Modelos disponibles con arrollamientos en cobre o aluminio



Norma IRAM 2250

Transformadores de Distribución

Relación 33000 ± 2 x 2,5% /400-231 V/V

Potencia (KVA)	Pérdidas (W)		Ucc (%)	Dimensiones (mm)			Trocha	Peso (kg)
	Po	Pcc		Largo	Ancho	Alto		
25	190	650	4,0	1485	700	1620	600	585
40	290	900	4,0	1485	700	1620	600	635
63	320	1500	4,0	1575	700	1656	600	740
100	420	1900	4,0	1575	700	1700	600	840
160	600	2800	4,0	1545	790	1700	600	1030
200	700	3250	4,0	1700	720	1915	700	1200
250	850	4000	4,0	1670	850	2050	700	1360
*315	950	4800	4,0	1760	850	2050	700	1540
400	1200	5600	4,0	1800	850	2050	700	1755
500	1250	6400	4,0	1830	850	2190	700	2000
*630	1500	7600	4,0	1920	1070	2240	800	2490
800	1800	9800	5,0	2030	1210	2170	800	3100
1000	2200	11700	5,0	2180	1210	2210	800	3800
1250	2500	14200	5,0	2500	2000	2600	1000	4300
1600	2900	17800	6,0	2700	2400	2750	1000	5200
2000	3200	22000	6,0	2900	2600	2900	1000	5600
2500	3600	26000	6,0	2800	2800	3100	1200	7700

* Modelos disponibles con arrollamientos en cobre o aluminio



Norma IRAM 2250

Transformadores de Distribución Llenado Integral

Relación 13200 ± 2 x 2,5% / 400-231 V/V

Potencia (KVA)	Pérdidas (W)		Ucc (%)	Dimensiones (mm)			Trocha	Peso (kg)
	Po	Pcc		Largo	Ancho	Alto		
25	160	600	4,0	780	700	920	600	380
*40	200	900	4,0	810	700	990	600	410
*63	270	1350	4,0	890	780	1020	600	505
*100	350	1750	4,0	920	800	1130	600	660
*160	500	2500	4,0	1100	780	1130	600	830
*200	600	3000	4,0	1400	920	1300	600	980
*250	700	3500	4,0	1180	890	1215	700	1150
*315	850	4250	4,0	1415	870	1430	700	1325
*400	900	5000	4,0	1400	850	1570	700	1550
*500	1200	6000	4,0	1510	905	1600	700	1825
*630	1450	7250	4,0	1670	985	1510	800	2125
*800	1750	8750	5,0	1800	1100	1700	800	2550
*1000	2000	10500	5,0	1840	1150	1600	800	3335
1250	2300	13800	5,0	1990	1260	1700	1000	4000
1600	2700	17000	6,0	2200	1400	1900	1000	4900
2000	3000	21500	6,0	2500	1600	2200	1000	5700
2500	3300	24800	6,0	2700	1600	2000	1200	7700

* Modelos disponibles con arrollamientos en cobre o aluminio



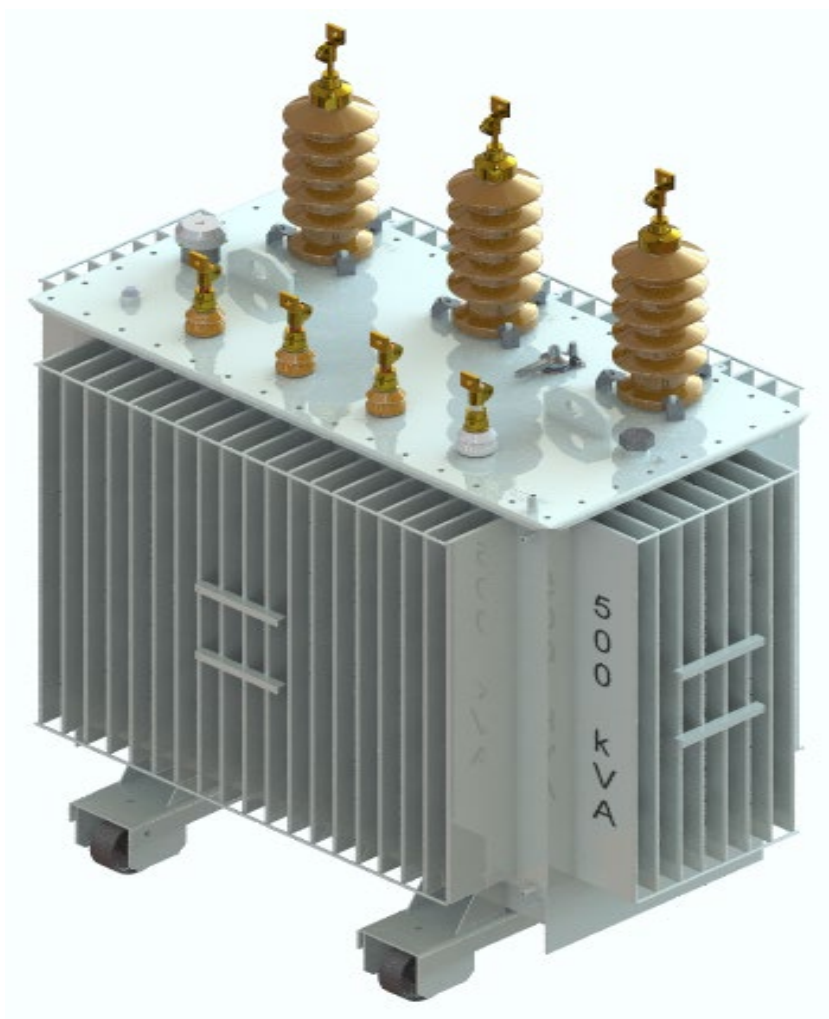
Norma IRAM 2250

Transformadores de Distribución Llenado Integral

Relación 33000 ± 2 x 2,5% / 400-231 V/V

Potencia (KVA)	Pérdidas (W)		Ucc (%)	Dimensiones (mm)			Trocha	Peso (kg)
	Po	Pcc		Largo	Ancho	Alto		
63	320	1500	4,0	1130	805	1430	600	800
100	420	1900	4,0	1110	835	1450	600	890
160	600	2800	4,0	1220	850	1460	600	1080
200	700	3250	4,0	1480	980	1720	600	1250
250	850	4000	4,0	1290	980	1865	700	1350
*315	950	4800	4,0	1410	950	1870	700	1590
400	1150	5750	4,0	1600	1000	1880	700	2050
500	1250	6400	4,0	1500	1000	2015	700	2050
*630	1500	7600	4,0	1610	1070	2015	800	2490
800	1800	9800	5,0	2030	1210	2170	800	3100
1000	2200	11700	5,0	2180	1650	2210	800	3800
1250	2500	14200	5,0	2210	2000	2300	1000	4300
1600	2900	17800	6,0	2500	2600	2600	1000	5300

* Modelos disponibles con arrollamientos en cobre o aluminio



Normas IRAM 2476

Transformadores de Subtransmisión (Tipo A)								
Relación 33.000 ± 2 x 2,5% /13.860 V/V								
Potencia (KVA)	Pérdidas (W)		Ucc (%)	Dimensiones (mm)				Peso (kg)
	Po	Pcc		Largo	Ancho	Alto	Trocha	
25	200	800	5,0	1600	700	1620	-	720
40	300	1200	5,0	1600	700	1620	-	750
63	400	1800	5,0	1690	700	1770	-	870
100	420	2100	5,0	1700	700	1770	-	985
160	600	3000	5,0	1750	720	1770	-	1170
200	720	3600	5,0	1780	1000	1850	850	1310
250	850	4250	5,0	1800	1000	1890	850	1430
315	1020	5100	5,0	1850	1000	1890	850	1650
400	1160	5800	5,0	1920	1000	2050	850	1900
500	1320	6600	5,0	2000	1050	2250	850	2170
630	1600	8000	5,0	2150	1100	2250	850	2575
800	1900	9500	5,0	2250	1150	2300	850	3200
1000	2200	11500	5,0	2300	1300	2350	1000	3900
1250	2700	13500	5,0	2300	1300	2300	1000	4300
1600	3200	16000	5,0	2400	1300	2500	1000	5400
2000	3700	18500	5,0	2400	1400	2550	1000	5680



Normas IRAM 2476

Transformadores de Subtransmisión (Tipo B)

Relación 33.000 ± 2 x 2,5% /13.860 V/V

Potencia (KVA)	Pérdidas (W)		Ucc (%)	Dimensiones (mm)			Trocha	Peso (kg)
	Po	Pcc		Largo	Ancho	Alto		
2500	3200	21000	6	2600	2500	2750	1676	7400
3150	3300	25000	6	2600	2500	2750	1676	8000
3500	3800	26000	6	2750	2600	2750	1676	8600
4000	4000	26500	7	2850	2800	2760	1676	9200
5000	5600	27000	7	3100	2850	2950	1676	11500
6300	*	*	7	*	*	*	*	*
8000	*	*	8	*	*	*	*	*
10000	*	*	8	*	*	*	*	*
12500	*	*	8	*	*	*	*	*
16000	*	*	10	*	*	*	*	*
20000	*	*	11	*	*	*	*	*

Los valores expresados en la tabla anterior son de referencia y dependen de la especificación particular de cada usuario.

*Los valores dependen del proyecto en particular.

Estos transformadores pueden ser refrigerados de las siguientes formas:

- ONAN
- ONAN / ONAF

Además pueden ser provistos con regulador bajo carga (RBC)

Cuentan con tecnología CTC



Normas IRAM 2099

Transformadores de Potencia

Se fabrican según especificaciones IRAM 2099, IEC 60076 o especificaciones técnicas particulares
Se construyen en potencias normalizadas desde 1.25 hasta 20MVA, en tensiones de 13.2 , 33, 66 kV
Estos transformadores pueden ser refrigerados de las siguientes formas:

ONAN
ONAN / ONAF

Además pueden ser provistos con regulador bajo carga (RBC)



Normas IRAM 2277

Transformadores Secos Encapsulados

Relación $14500 \pm 2 \times 2,5\%$ / 400-231 V/V

Potencia (KVA)	Pérdidas (W)			Ucc (%)	Ruido	Dimensiones (mm)			Trocha	Diámetro Rueda
	Po	Pcc (95 °C)	Pcc (120 °C)			Largo	Ancho	Alto		
100	440	1900	2000			1200	720	1000		
125	510	2100	2250							
160	620	2500	2700		58	1300	720	1300	600 +/- 5	120
200	720	3000	3200							
250	880	3500	3800			1500	800	1450		
315	1000	4200	4550							
400	1200	5100	5500		60	1650	870	1600		
500	1400	6050	6500	6						
630	1650	7350	7850		62	1850	890	1800	800 +/- 5	160
800	2000	8700	9300		64	2000	1085	1950		
1000	2300	10200	10900							
1250	2800	12300	13100		65	2250	1085	2350		
1600	3100	14800	15800		66					
2000	3900	17600	18800						1000 +/- 5	200
2500	5000	21000	22400		68	2550	1350	2550		
3150	5100	22300	23100	7						

Transformadores Secos Encapsulados

Relación $36000 \pm 2 \times 2,5\%$ / 400-231 V/V

Potencia (KVA)	Pérdidas (W)			Ucc (%)	Ruido	Dimensiones (mm)			Trocha	Diámetro Rueda
	Po	Pcc (95 °C)	Pcc (120 °C)			Largo	Ancho	Alto		
100	640	2750	3000							
160	850	3100	3300		58	1500	750	1400	600 +/- 5	120
250	950	4150	4500			1550	800	1600		
315	1200	4500	4900			1620	870	1695		
400	1600	4600	4900		60	1750	870	1800		
500	1800	5100	5500							
630	2100	8400	9000	6	62	1900	890	1900	800 +/- 5	160
800	2600	9200	9900		64	2100	1100	2100		
1000	3350	10000	10800							
1250	3800	14100	15100		65	2300	1200	2400		
1600	4500	16100	17300		66					
2000	4800	18700	20200						1000 +/- 5	200
2500	5000	20200	21800		68	2600	1400	2600		
3150	5100	22300	23100	7						



FÁBRICA DE TRANSFORMADORES

PLANTA IMPREGNADORA DE POSTES

FÁBRICA DE MORSETERÍA Y HERRAJES

DISTRIBUCIÓN DE MATERIALES ELÉCTRICOS

TRANSPORTE PROPIO A TODO EL PAÍS



**GRUPO
MAYO**

www.gcmayo.com

@zooestudio

Casa Central: Parque Industrial y Tecnológico Villa María, Ruta Nac. N° 9 Km. 551,5 - Córdoba - CP 5900
Tel. 0353 4647606 - ventas@gcmayo.com

Planta de Producción: Rosario - Paso de los Libres - Córdoba - Alto Alegre - Villa María

Facebook: Mayo Transformadores SRL - [@ mayogruposrl](https://www.facebook.com/mayogruposrl)